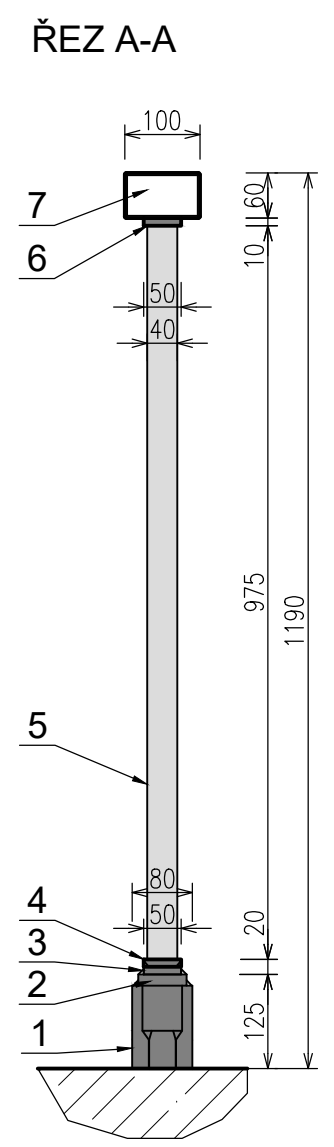
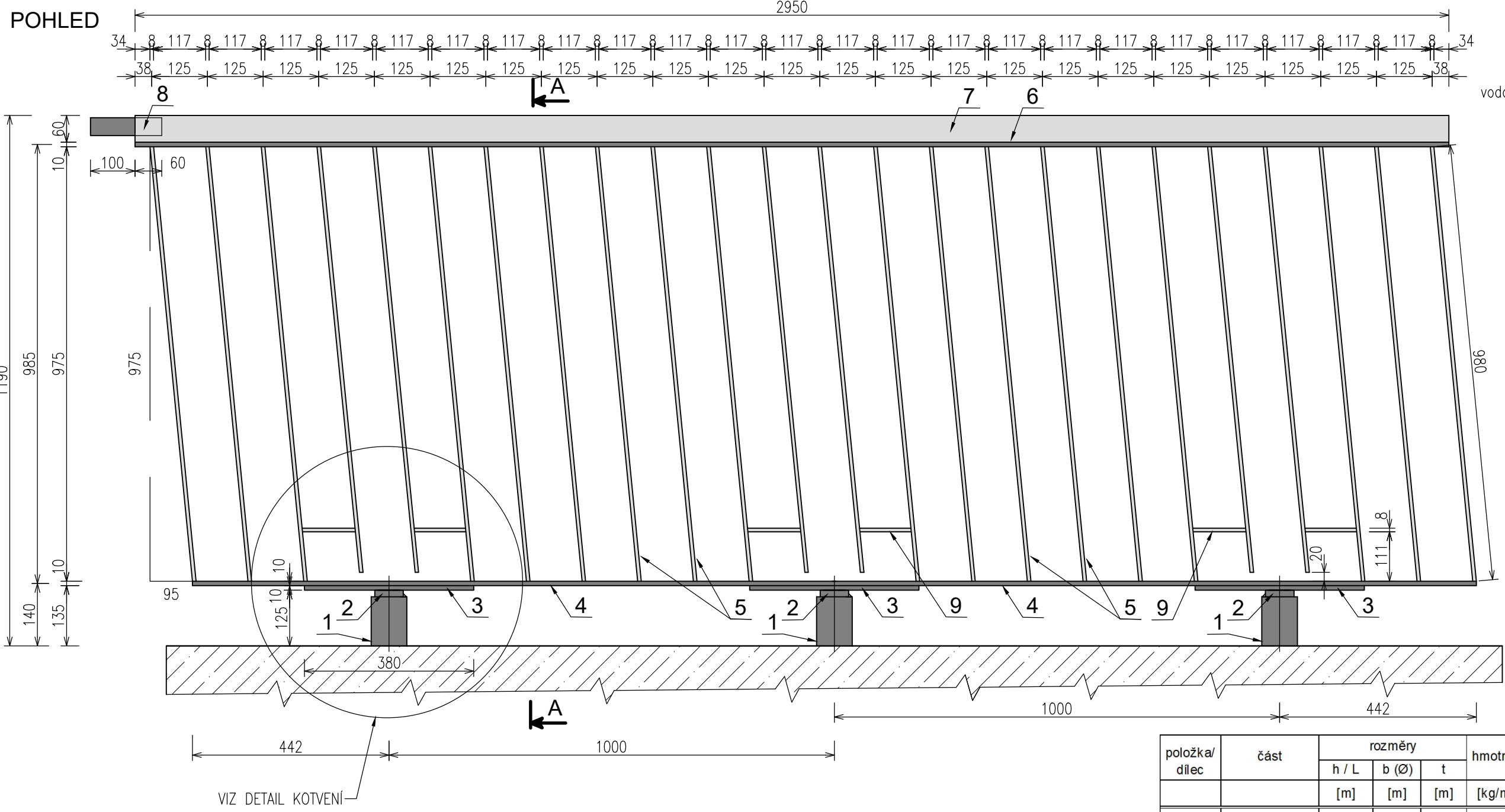


VÝKRES DÍLCE ZÁBRADLÍ KRAJNÍ



položka/ dílce	část	rozměry			hmotnost	objem	počet	hmotnost
		h / L	b (Ø)	t				
		[m]	[m]	[m]	[kg/mb]	[m³]	[ks]	[kg]
1	KULATINA	0,11	0,08			0,0005529	3	13,02
2	KULATINA	0,015	0,064			4,825E-05	3	1,14
3	PÁSOVINA	0,38	0,05	0,01		0,00019	3	4,47
4	PÁSOVINA	2,883	0,05	0,01		0,0014415	1	11,32
5	PÁSOVINA	0,98	0,04	0,008		0,0003136	24	59,08
6	PÁSOVINA	2,95	0,05	0,01		0,001475	1	11,58
7	JAKL 100/60/3	2,95			7,2		1	21,24
8	JAKL 90/50/3	0,16			6,2		1	0,99
9	PÁSOVINA	0,117	0,04	0,008		3,744E-05	6	1,76
							ΣΣ	124,60

PROJEKTANT :

Fakulta stavební
Vysoké učení technické v Brně
Veveří 331/95
602 00 Brno
IČ: 00216305
DIČ: CZ00216305

AdMaS

INVESTOR A OBJEDNATEL:

Město Kroměříž
Velké nám. 115/1
767 01 Kroměříž
IČ: 00287351

AKCE:

**Stavební úpravy lávky
pro pěší ev. č. L07 přes řeku
Moravu v Kroměříži**

MĚŘITKO: 1:10

PŘÍLOHA: **SO 202**
VÝKRES DÍLCE ZÁBRADLÍ KRAJNÍ

FORMÁT: **A3**

STUPEŇ: **RDS**

SOUPRAVA: **PŘÍLOHA**

C.13

Ing. Ladislav Klusáček, CSc.
ZODPOVĚDNÝ PROJEKTANT

Ing. Radim Nečas Ph.D.
HLAVNÍ INŽENÝR PROJEKTU

KRAJ: JIHO-MORAVSKÝ OBEC: KROMĚŘÍŽ DATUM: 12/2018

Vypracoval: Ing. Jiří Strnad, Ph.D.
Kontroloval: doc. Ing. Ladislav Klusáček, CSc.